

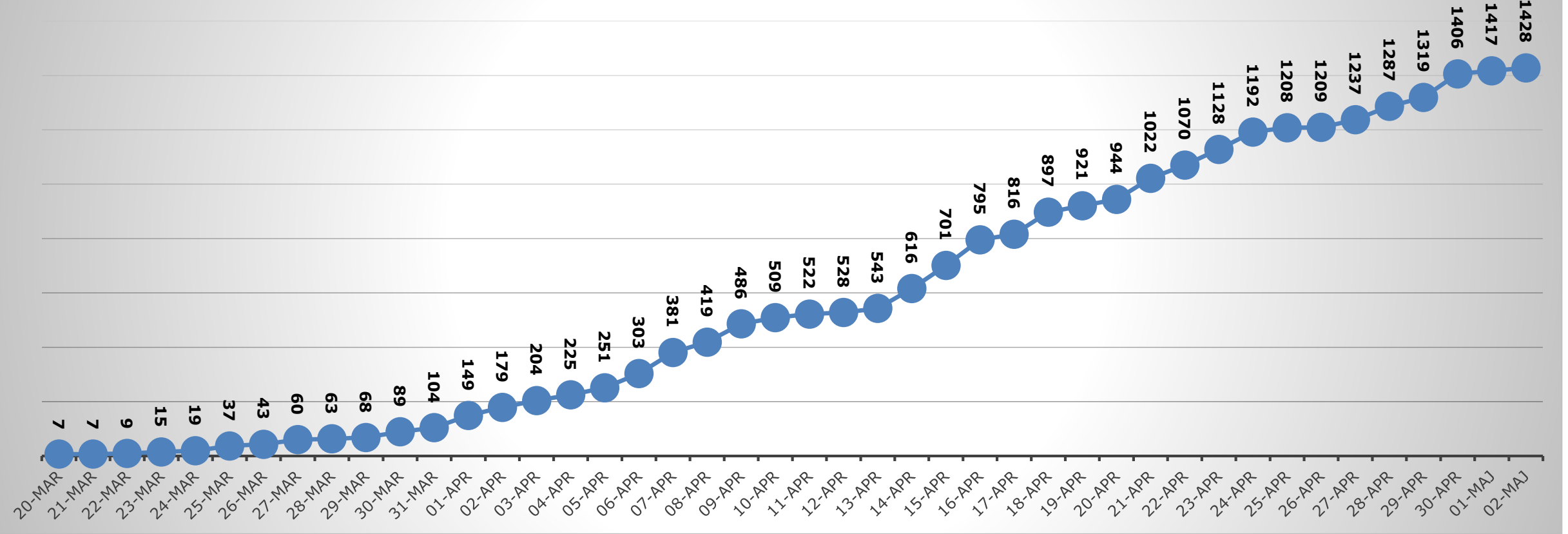
Pressträff om Region Stockholms arbete med anledning av covid-19

Björn Eriksson

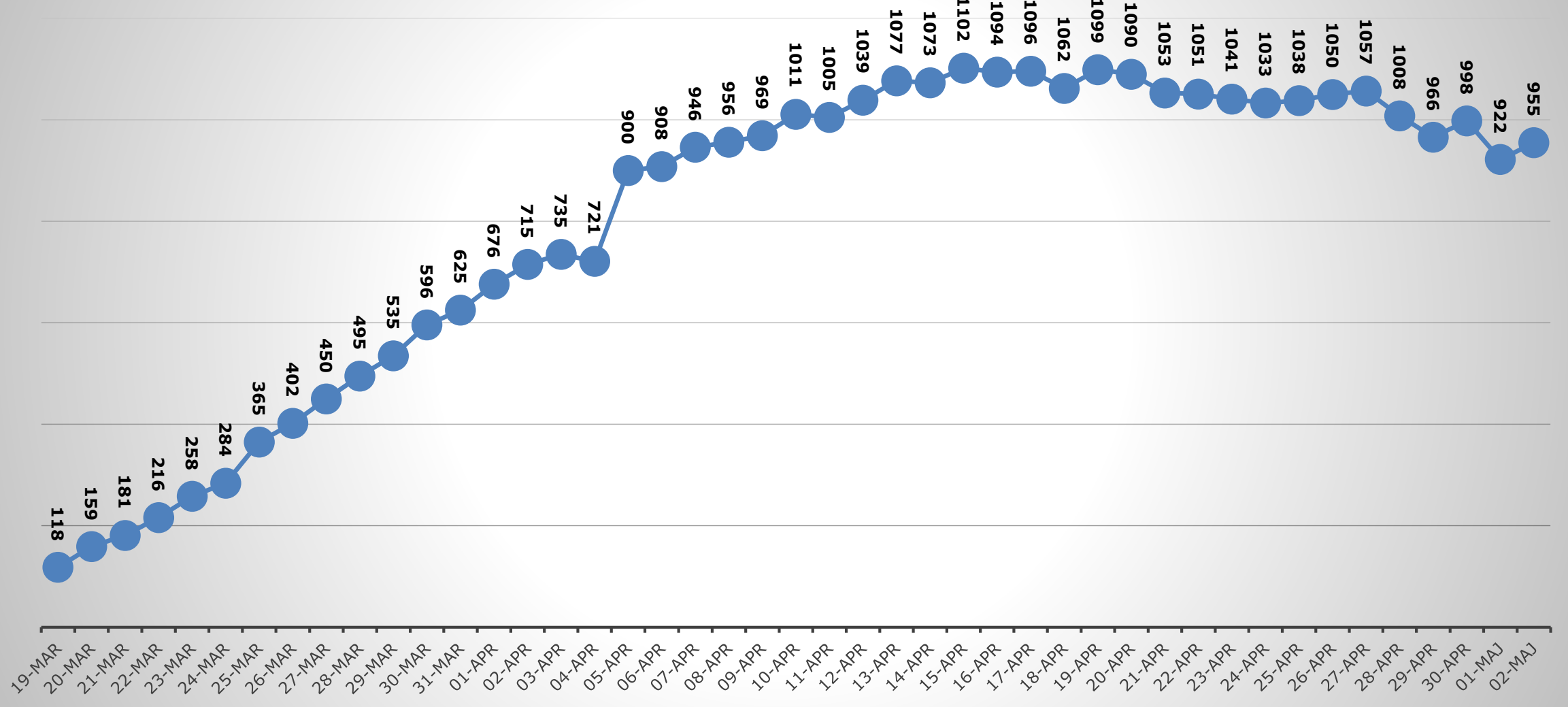
**Läkare, chef Regional särskild sjukvårdsledning
och hälso- och sjukvårdsdirektör Region Stockholm**

4 maj 2020

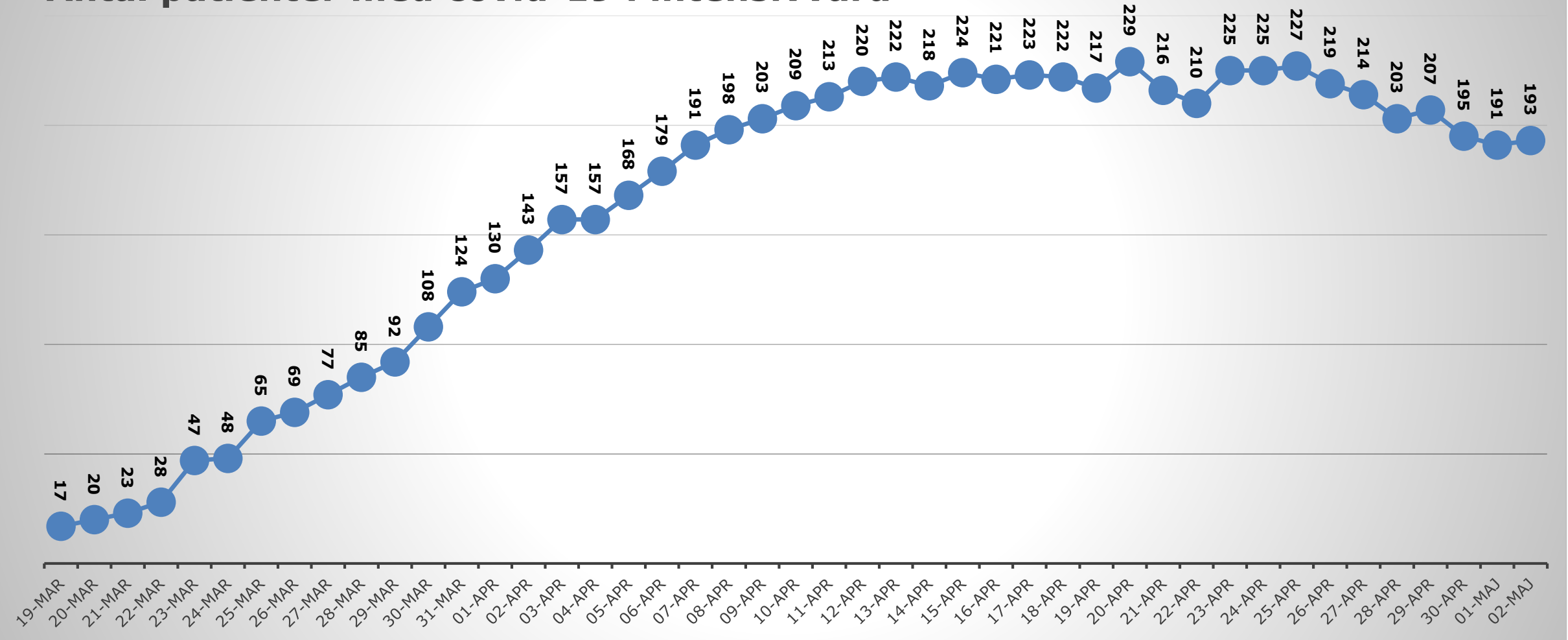
Totalt antal avlidna med covid-19



Totalt antal covid-19 patienter i sjukhusvård



Antal patienter med covid-19 i intensivvård

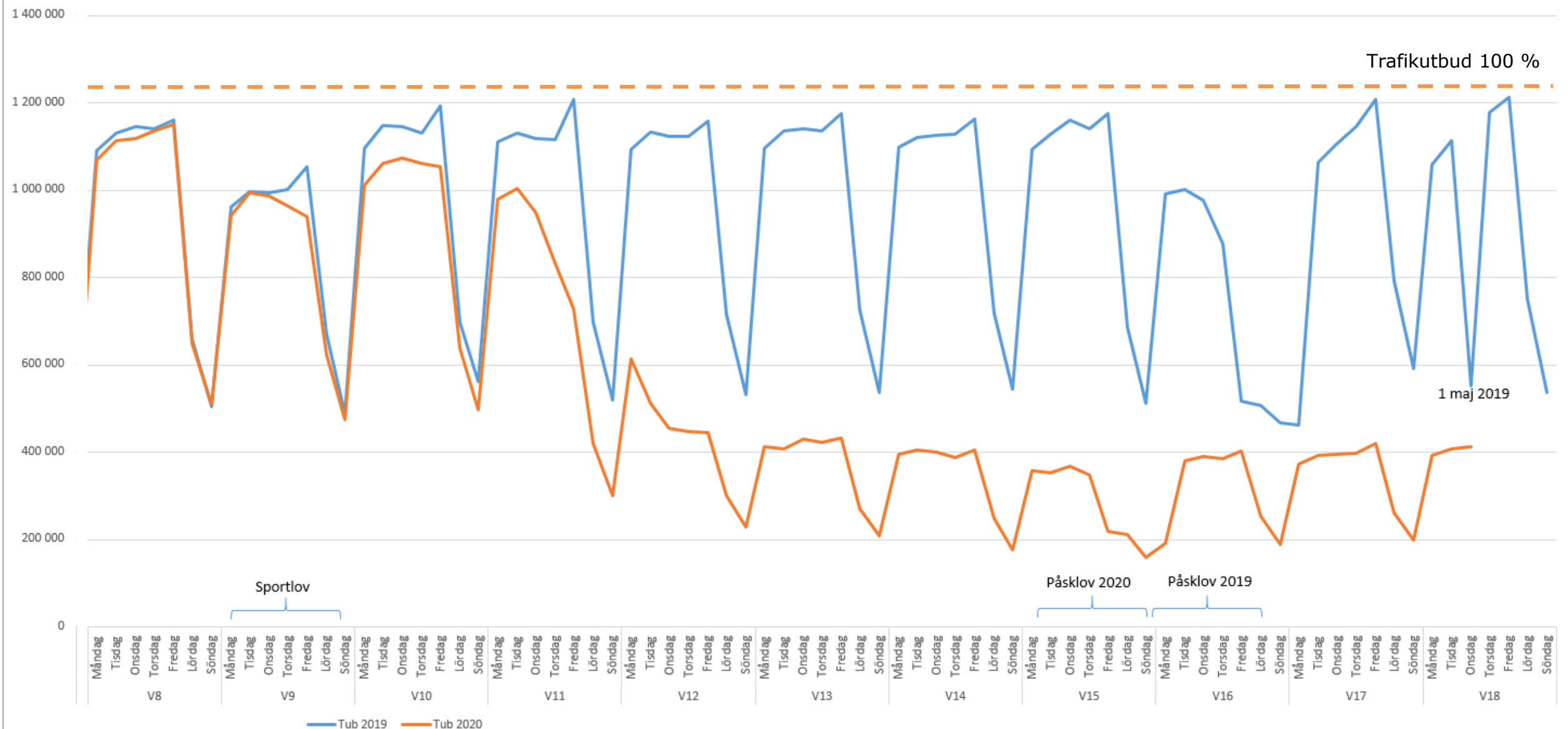


Pressträff om Region Stockholms arbete med anledning av covid-19

Suss Forssman Thullberg
Kommunikationschef Trafikförvaltningen Region Stockholm

4 maj 2020

Spärrpassager tunnelbana 2019/2020

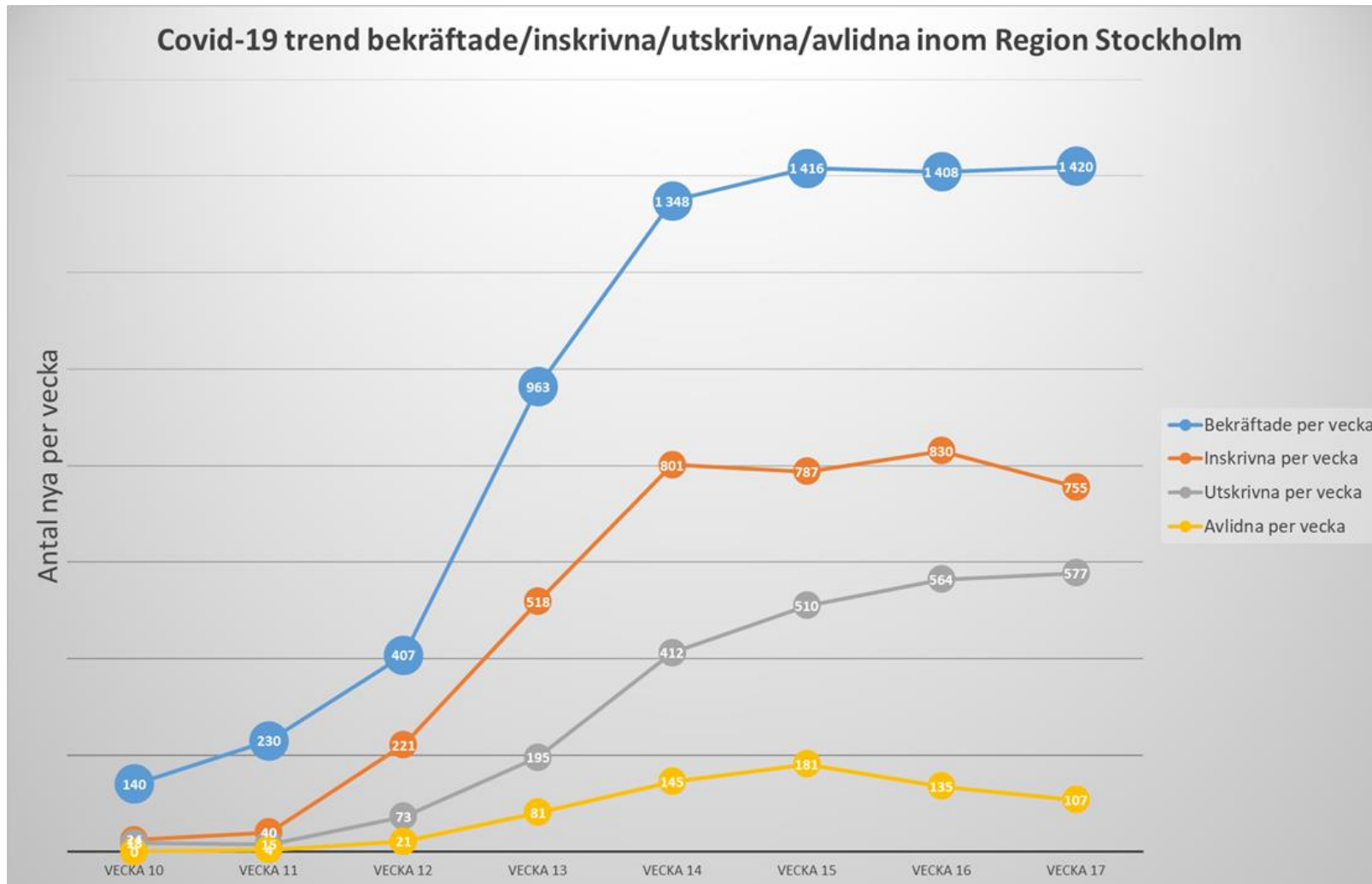


Pressträff om Region Stockholms arbete med anledning av covid-19

Björn Eriksson

**Läkare, chef Regional särskild sjukvårdsledning
och hälso- och sjukvårdsdirektör Region Stockholm**

4 maj 2020

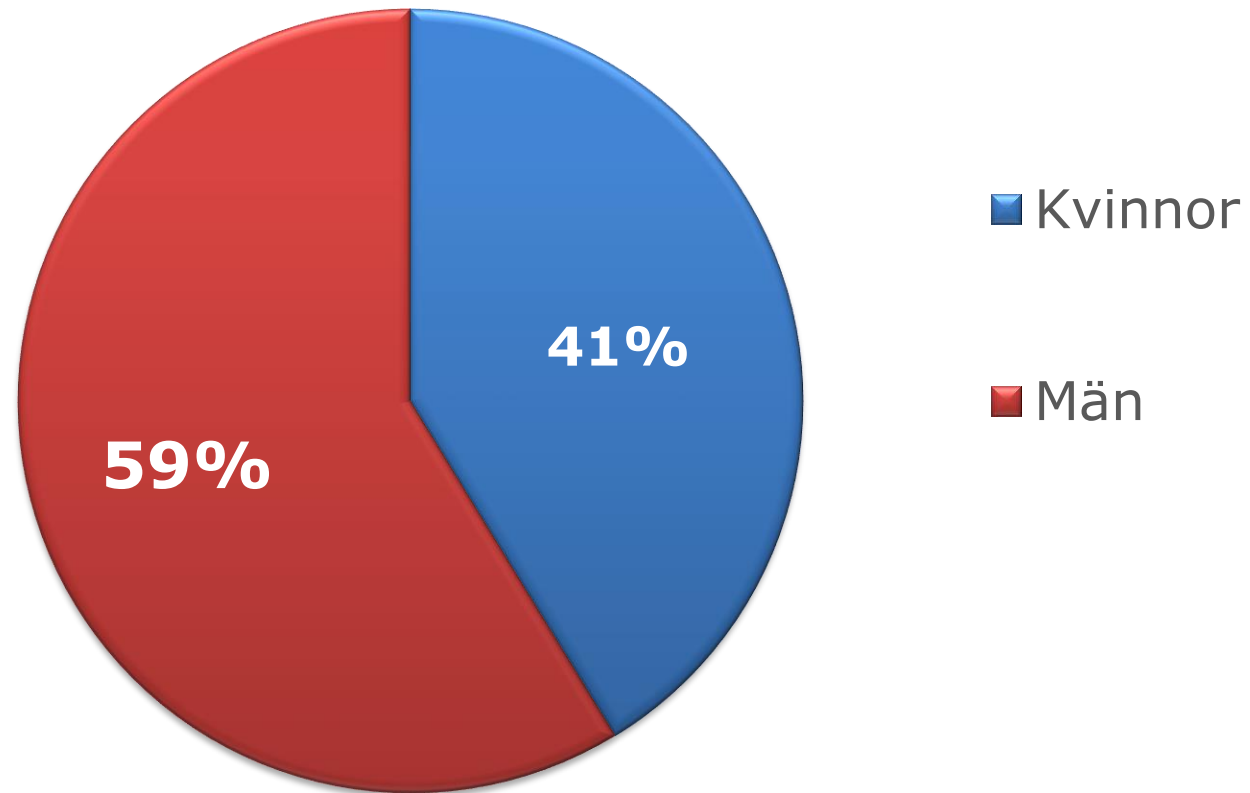


- Antalet bekräftade och nyinskrivna i Region Stockholm stadigt på en hög nivå senaste fyra veckorna.
- Utskrivna till hemmet eller SÄBO från akutsomatisk vård och geriatrisk vård ökar.
- Antalet avlidna har avtagit senaste två veckorna.

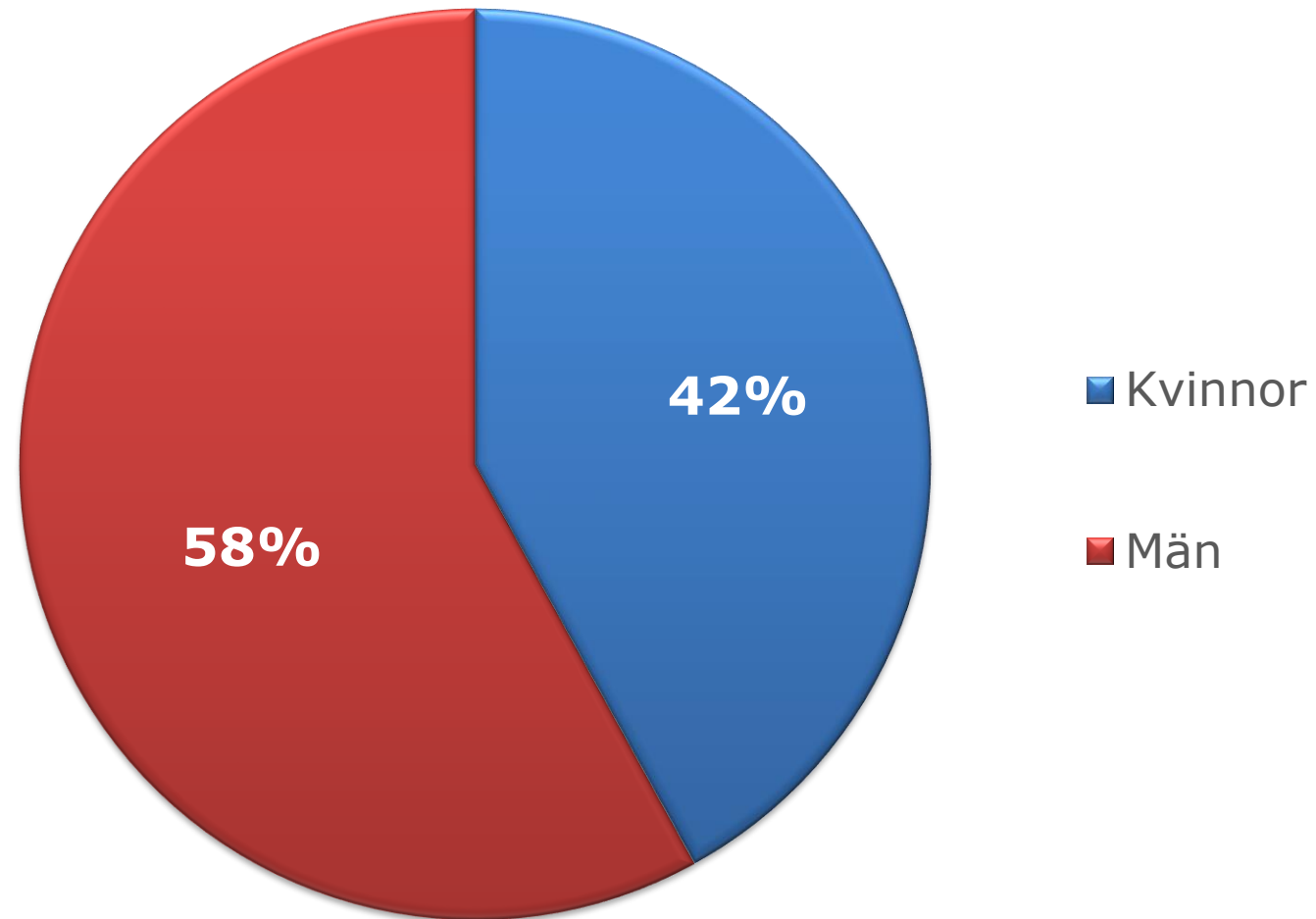
Besök inom närakut mars 2020



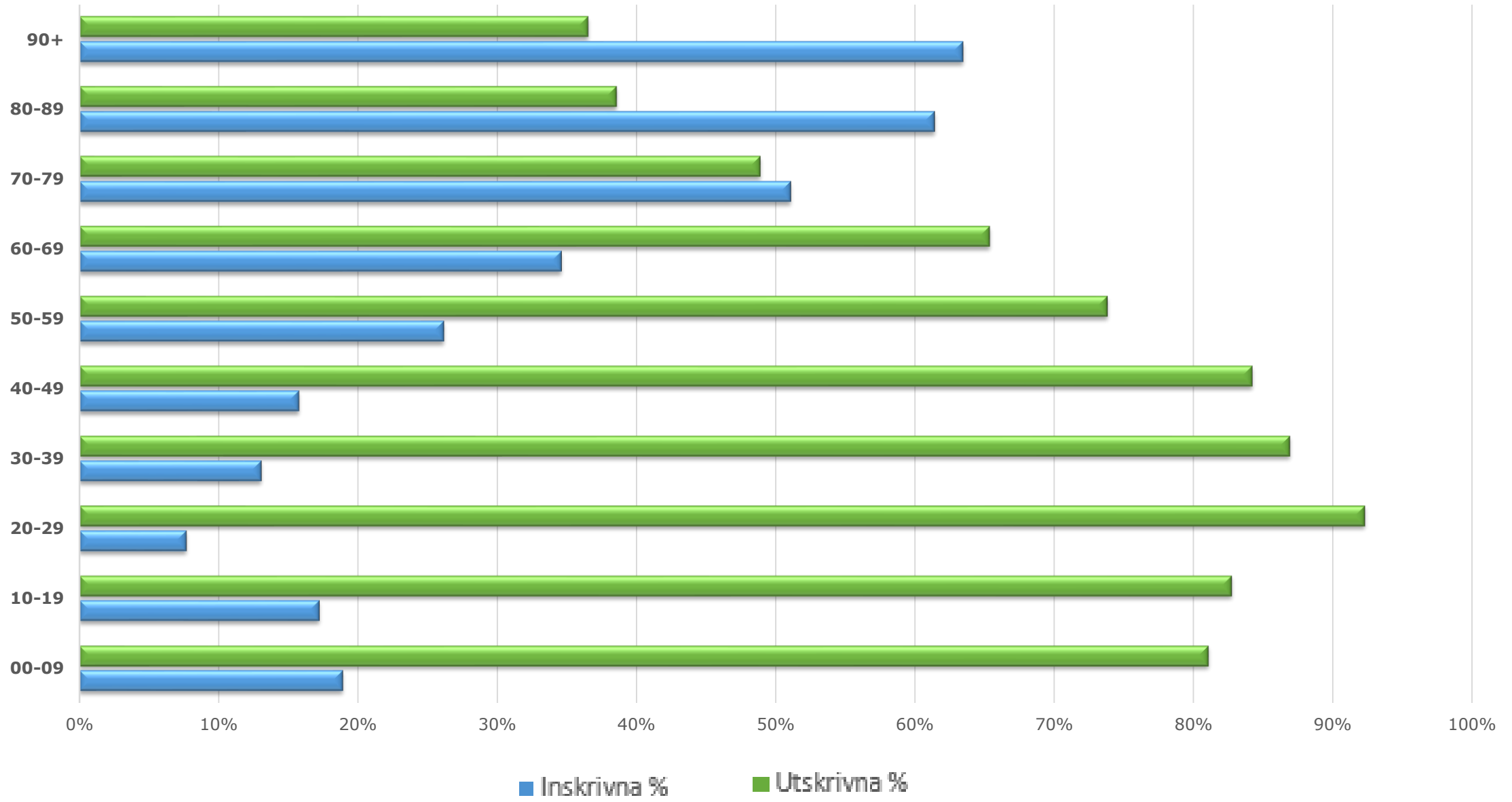
Inskrivna i slutenvård med covid-19 fördelat på kön



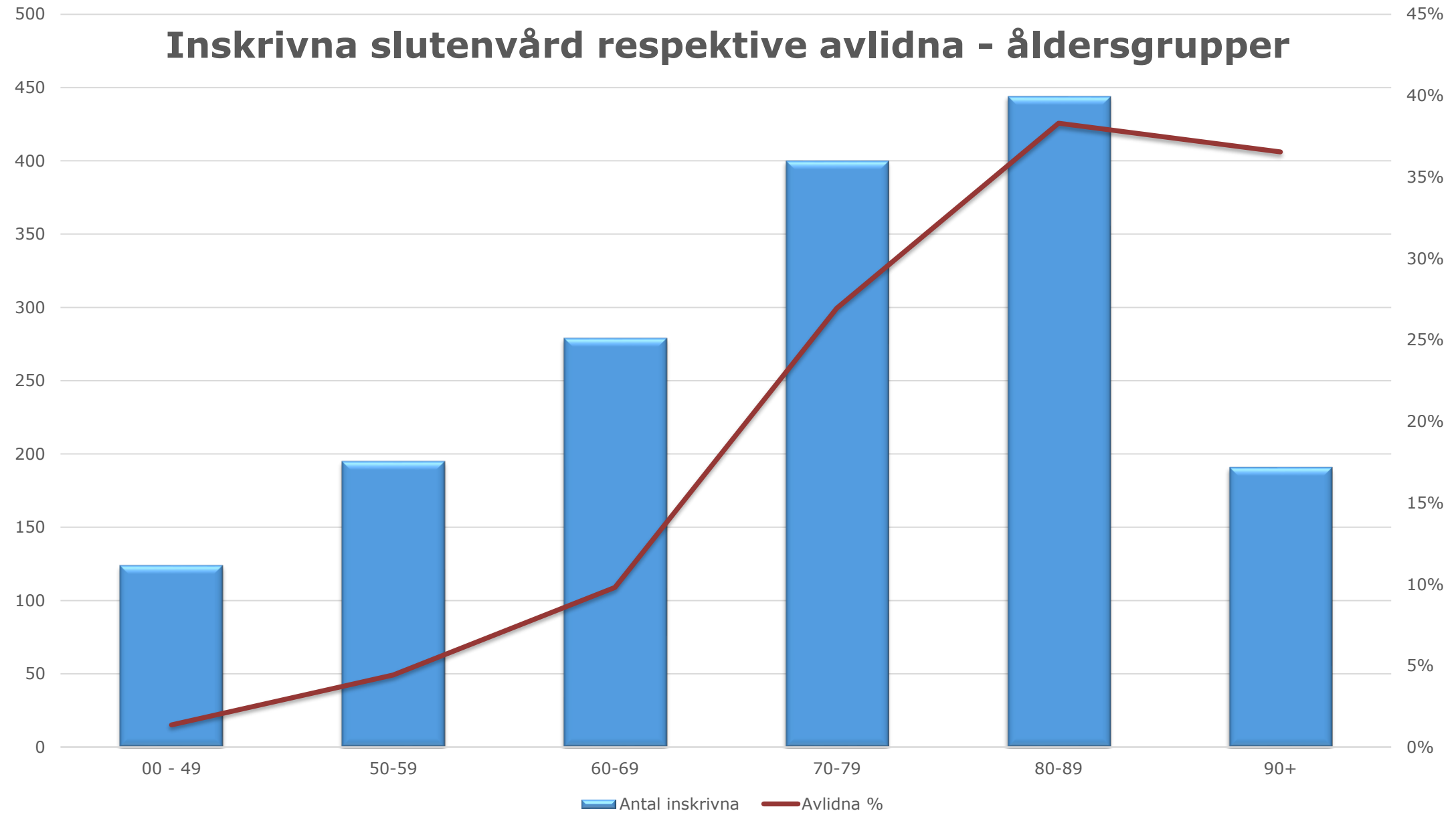
Utskrivna i slutenvård med covid-19 fördelat på kön



Inskrivna och utskrivna per åldersgrupp



Inskrivna slutenvård respektive avlidna - åldersgrupper



Medelvårdtid

- För närvarande är medelvårdtiden patienter som behandlas för covid-19 i slutenvården cirka 7 dagar

Pressträff om Region Stockholms arbete med anledning av covid-19

Björn Eriksson

**Läkare, chef Regional särskild sjukvårdsledning
och hälso- och sjukvårdsdirektör Region Stockholm**

4 maj 2020