

## Befolkningen i Stockholms län 2018

### Folkmängden i länet ökade med 36 000

Sveriges folkmängd var 10 230 185 den 31 december 2018, en ökning med 109 943 sedan årsskiftet. Stockholms län ökade med 35 981 till 2 344 124. De andra storstadslänen, Västra Götaland och Skåne, ökade med 19 032 respektive 17 475. Övriga län ökade sammantaget med 37 455. Alla län utom Västernorrland och Norrbotten hade en folkökning under 2018.

### Minskat inrikes flyttnetto

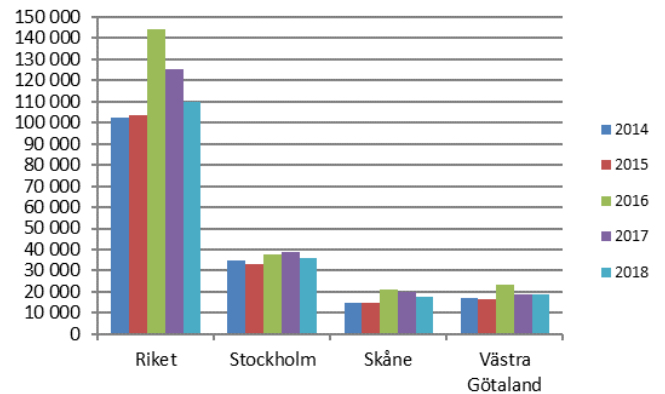
83 891 personer flyttade in till Stockholms län under 2018 medan 60 636 flyttade ut. Flyttningsnettot blev därmed 23 255, vilket fördelar sig på minus 197 gentemot övriga Sverige och 23 452 gentemot utlandet. Trots att utrikes flyttningsnetto har ökat jämfört med 2017 så har ändå det totala flyttningsnettot minskat med 2 539 personer. Minskningen av det totala flyttningsnettot beror på att det inrikes flyttningsnettot minskade med 3 824 personer mellan 2017 och 2018.

Det föddes 28 706 barn i länet under 2018, 99 färre än under 2017. 16 186 personer avled, det var 351 fler än under 2017. Födelseöverskottet blev därmed 12 520 jämfört med 2017 års 12 970.

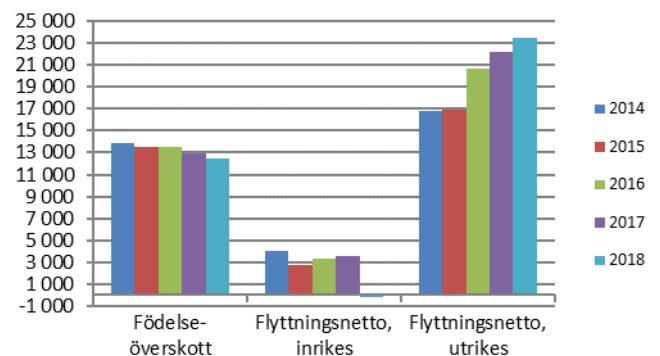
### 962 150 i Stockholms stad

Stockholms stad hade den 31 december 2018 en folkmängd av 962 154 och folkökningen under 2018 var 12 393. Göteborg ökade med 7 829 och Malmö med 5 680. Samtliga 26 kommuner i Stockholms län ökade sin folkmängd.

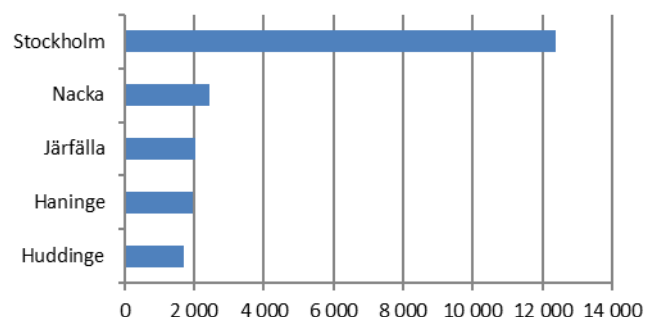
Folkökning i riket och storstadslänen 2014-2018



Födelseöverskott och flyttningsnetto för Stockholms län 2014-2018



Folkökning under 2018, fem-i-topp bland kommunerna i Stockholms län





## Fortsatt stor utflyttning från Stockholms stad till andra länskommuner

Det föddes 13 011 barn i Stockholms stad under 2018, det är 355 färre än under 2017. Antalet avlidna ökade från 6 416 till 6 438. Sammantaget minskade födelseöverskottet med 377 personer jämfört med 2017.

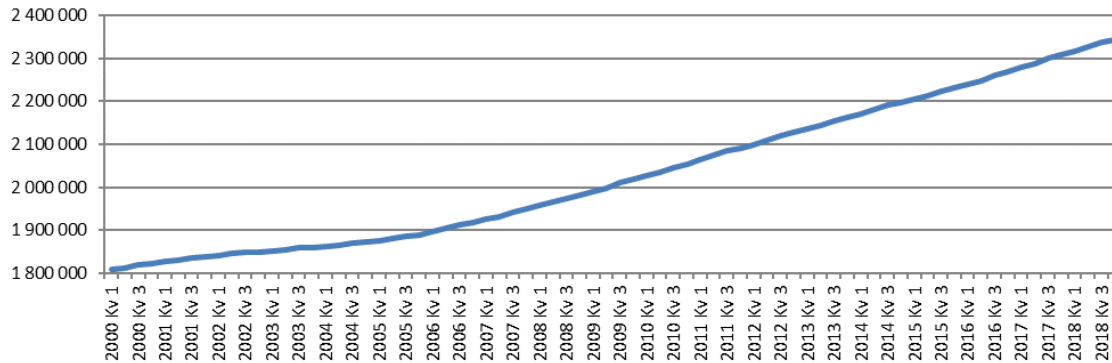
stad till det egna länet än som flyttade till Stockholms stad från det egna länet. Totalt var det inrikes flyttningsnettot minus 4 596 personer under 2018, under 2017 var flyttningsnettot minus 2 609 personer.

Under 2018 var inrikes flyttningsnettot negativt. Den största anledningen till det var att det var fler som flyttade från Stockholms

**Folkmängd i riket, län och kommuner 31 december 2018 och befolkningsförändringar 1 januari - 31 december 2018**

Kommunnamn	Folkmängd	Folk- ökning	Levande födda	Döda	Födelse- överskott	Inflyttade			Utflyttade			Flyttningsnetto					
						Totalt	Egna länet	Övriga Sverige	Totalt	Egna länet	Övriga Sverige	Totalt	Egna länet	Övriga Sverige	Ut- landet		
																Ut- landet	Ut- landet
Botkyrka	93 106	1 181	1 140	591	549	9 299	5 948	1 286	2 065	8 677	6 560	1 515	602	622	-612	-229	1 463
Danderyd	33 187	299	233	299	-66	3 167	2 047	537	583	2 808	1 905	488	415	359	142	49	168
Ekerö	28 308	555	265	177	88	2 051	1 339	353	359	1 584	1 054	400	130	467	285	-47	229
Häringe	89 989	1 952	1 188	552	636	8 142	5 675	1 238	1 229	6 832	4 871	1 484	477	130	804	-246	752
Huddinge	111 722	1 719	1 313	656	657	12 585	8 429	1 836	2 320	11 559	8 927	1 949	683	1 026	-498	-113	1 637
Järfälla	78 480	2 027	938	518	420	7 721	5 204	1 343	1 174	6 121	4 369	1 412	340	1 600	835	-69	834
Lidingö	47 818	633	396	408	-12	4 109	2 585	784	740	3 472	2 379	772	321	637	206	12	419
Nacka	103 656	2 425	1 164	703	461	9 724	6 742	1 607	1 375	7 760	5 451	1 738	571	1 964	1 291	-131	804
Norrtälje	61 769	961	561	703	-142	3 730	2 156	1 027	547	2 639	1 362	1 062	215	1 091	794	-35	332
Nykvarn	10 923	263	121	63	58	874	649	167	58	671	400	244	27	203	249	-77	31
Nynäshamn	28 290	181	295	267	28	2 041	1 422	363	256	1 892	1 258	534	100	149	164	-171	156
Salem	16 786	121	206	118	88	1 459	1 107	188	164	1 428	1 010	364	54	31	97	-176	110
Sigtuna	48 130	984	674	305	369	4 976	2 826	1 172	978	4 361	2 468	1 603	290	615	358	-431	688
Sollentuna	72 528	680	722	513	209	6 552	4 344	1 056	1 152	6 083	4 336	1 246	501	469	8	-190	651
Solna	80 950	1 243	1 263	612	651	11 980	7 633	2 315	2 032	11 394	8 472	1 911	1 011	586	-839	404	1 021
Stockholm	962 154	12 393	13 011	6 438	6 573	73 041	33 767	20 557	18 717	67 253	40 576	18 344	8 333	5 788	-6 809	2 213	10 384
Sundbyberg	50 564	1 140	808	336	472	7 439	5 315	1 183	941	6 781	5 230	1 142	409	658	85	41	532
Södertälje	97 381	1 349	1 138	731	407	7 704	3 918	1 936	1 850	6 789	3 884	2 323	582	915	34	-387	1 268
Tyresö	48 004	700	466	291	175	3 599	2 509	653	437	3 082	2 252	647	183	517	257	6	254
Täby	71 397	992	597	509	88	5 799	3 921	1 095	783	4 908	3 381	1 109	418	891	540	-14	365
Upplands Väsby	45 543	938	522	329	193	4 395	2 975	802	618	3 650	2 537	880	233	745	438	-78	385
Upplands-Bro	28 756	1 142	406	170	236	3 235	2 175	659	401	2 329	1 380	824	125	906	795	-165	276
Vallentuna	33 432	257	335	239	96	2 364	1 725	399	240	2 212	1 537	527	148	152	188	-128	92
Vaxholm	12 023	192	98	80	18	909	645	162	102	733	508	176	49	176	137	-14	53
Värmdö	44 397	953	425	280	145	3 508	2 539	594	375	2 705	1 857	696	152	803	682	-102	223
Österåker	44 831	701	421	298	123	3 116	2 033	570	513	2 541	1 664	689	188	575	369	-119	325
Länet totalt	2 344 124	35 981	28 706	16 186	12 520	83 891	43 882	40 009	60 636	44 079	16 557	23 255			-197	23 452	
Riket	10 230 185	109 943	115 832	92 185	23 647	132 602		132 602	46 981		46 981			85 621			85 621

## Folkmängd i Stockholms län kvartalsvis 2009–2018



**Tabell 2: Folkmängd och folkökning i Stockholms län kvartalsvis 2009-2018**

År	Kvartal 1	Kvartal 2	Kvartal 3	Kvartal 4	Kvartal 1	Kvartal 2	Kvartal 3	Kvartal 4
2009	1 989 422	1 998 896	2 011 047	2 019 182	8 159	9 474	12 151	8 135
2010	2 025 751	2 034 480	2 046 103	2 054 343	6 569	8 729	11 623	8 240
2011	2 063 945	2 073 952	2 084 526	2 091 473	9 602	10 007	10 574	6 947
2012	2 099 619	2 109 202	2 119 760	2 127 006	8 146	9 583	10 558	7 246
2013	2 135 865	2 144 862	2 155 475	2 163 042	8 859	8 997	10 613	7 567
2014	2 171 459	2 181 318	2 192 433	2 198 044	8 417	9 859	11 115	5 611
2015	2 205 105	2 213 528	2 224 156	2 231 439	7 061	8 423	10 628	7 283
2016	2 239 217	2 248 478	2 260 795	2 269 060	7 778	9 261	12 317	8 265
2017	2 277 856	2 287 950	2 299 593	2 308 143	8 796	10 094	11 643	8 550
2018	2 315 612	2 325 663	2 336 404	2 344 124	7 469	10 051	10 741	7 720

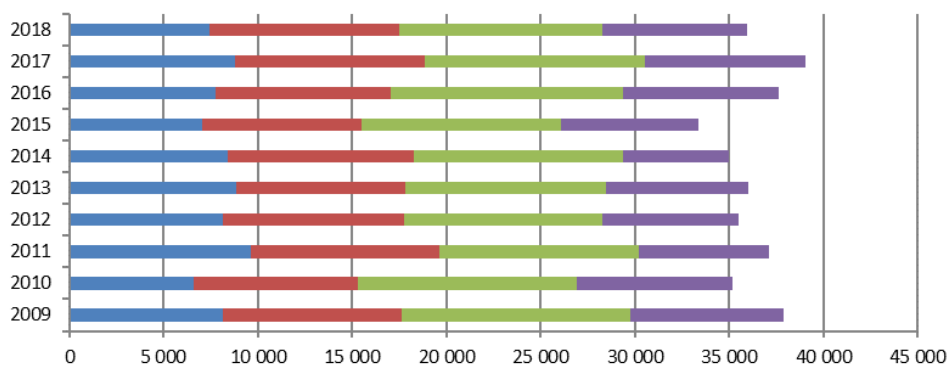
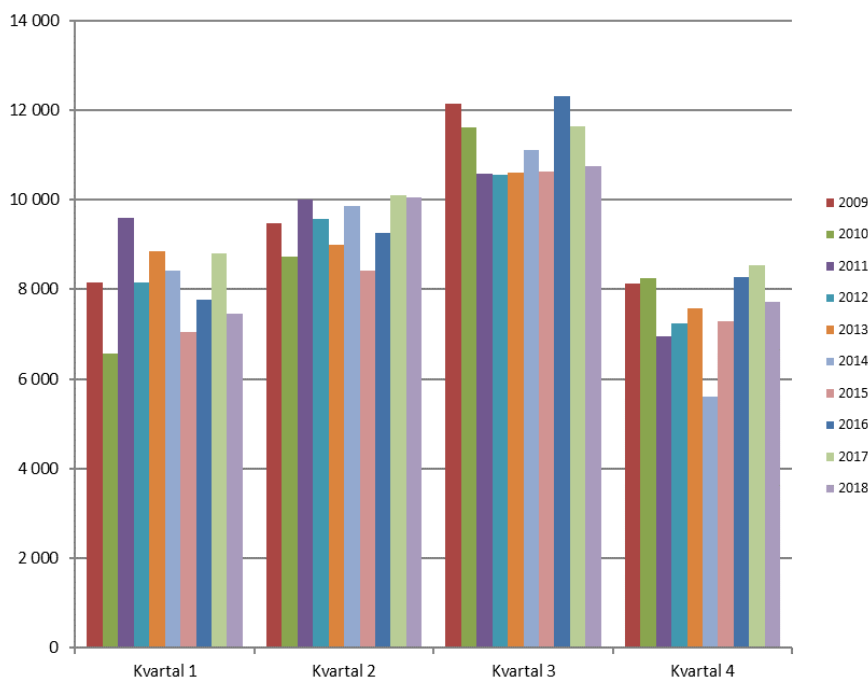
**Tabell 3: Folkökning i Stockholms län sedan motsvarande kvartal föregående år**

År	Kvartal 1	Kvartal 2	Kvartal 3	Kvartal 4
2009	32 725	34 091	36 220	37 919
2010	36 329	35 584	35 056	35 161
2011	38 194	39 472	38 423	37 130
2012	35 674	35 250	35 234	35 533
2013	36 246	35 660	35 715	36 036
2014	35 594	36 456	36 958	35 002
2015	33 646	32 210	31 723	33 395
2016	34 112	34 950	36 639	37 621
2017	38 639	39 472	38 798	39 083
2018	37 756	37 713	36 811	35 981



## Folkökning i Stockholms län kvartalsvis 2009-2018

### Folkökning i Stockholms län kvartalsvis 2009-2017



**Tabell 4: Folkmängd och befolkningsförändringar månadsvis i Stockholms län 2018**

Månad	Folkmängd vid periodens slut	Folkökning	Födda	Döda	Födelseöverskott	Invandrare	Utvandrare	Invandringsoverskott	Inrikes inflyttningar	Inrikes utflyttningar	Inrikesflyttningsöverskott	Justeringar
Okänt	0	0	0	9	-9	0	0	0	0	0	0	9
Januari	2 310 774	2 631	2 394	1542	852	3 340	1454	1886	3 848	3 951	-103	-4
Februari	2 312 948	2 174	2 155	1462	693	2 921	1250	1671	3 002	3 151	-149	-41
Mars	2 315 612	2 664	2 466	1550	916	3 117	1314	1803	2 988	3 006	-18	-37
April	2 318 421	2 809	2 512	1394	1118	2 957	1327	1630	2 784	2 717	67	-6
Maj	2 321 898	3 477	2 614	1205	1409	3 017	1148	1869	3 089	2 904	185	14
Juni	2 325 663	3 765	2 472	1179	1293	3 240	1536	1704	4 860	4 139	721	47
Juli	2 329 101	3 438	2 509	1465	1044	3 823	1338	2 485	3 643	3 638	5	-96
Augusti	2 333 097	3 996	2 541	1225	1316	5 076	1882	3 194	5 734	6 159	-425	-89
September	2 336 404	3 307	2 396	1177	1219	3 937	1450	2 487	4 255	4 573	-318	-81
Oktober	2 339 765	3 361	2 436	1363	1073	3 248	1466	1782	4 015	3 419	596	-90
November	2 342 271	2 506	2 114	1245	869	3 102	1202	1900	3 010	3 349	-339	76
December	2 344 124	1853	2 097	1370	727	2 231	1190	1041	2 654	3 073	-419	504
<b>Summa</b>		<b>35 981</b>	<b>28 706</b>	<b>16 186</b>	<b>12 520</b>	<b>40 009</b>	<b>16 557</b>	<b>23 452</b>	<b>43 882</b>	<b>44 079</b>	<b>-197</b>	<b>206</b>

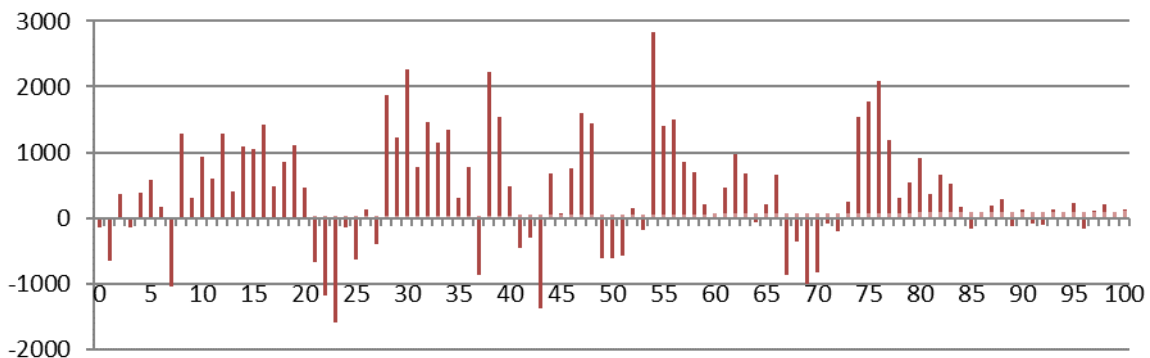


## Folkmängd och befolkningsförändringar efter åldersklasser

**Tabell 5: Folkmängd 31 december 2018 och befolkningsförändringar 2018 i Stockholms län, efter inrikes/utrikes födda och åldersklasser**

Inrikes/utrikes födda	Ålder vid årets slut	Folkmängd	Folkökning	Levande födda	Döda	Inflyttade			Utflyttade			Flyttningsnetto		
						Totalt	därav från		Totalt	därav till		Totalt	därav mot	
							Andra län	Utlandet		Andra län	Utlandet		Andra län	Utlandet
Inrikes	0	28 479	-834	28 706	53	326	236	90	500	467	33	-174	-231	57
	1-4	112 219	-362	.	24	1609	1309	300	3 066	2 510	556	-1457	-1201	-256
	5-9	134 659	1322	.	8	985	694	291	2 169	1429	740	-1184	-735	-449
	10-14	123 506	6 406	.	9	762	469	293	1 137	778	359	-375	-309	-66
	15-19	103 056	6 852	.	19	1357	1 106	251	1487	1245	242	-130	-139	9
	20-24	98 746	-9 845	.	31	8 110	7 844	266	7 618	7 181	437	492	663	-171
	25-29	133 760	4 850	.	62	9 746	9 269	477	6 511	5 713	798	3 235	3 556	-321
	30-34	115 870	7 127	.	59	3 429	2 988	441	4 099	3 529	570	-670	-541	-129
	35-39	104 013	-732	.	71	1592	1253	339	2 520	2 116	404	-928	-863	-65
	40-44	104 576	-7 399	.	98	1020	760	260	1708	1375	333	-688	-615	-73
	45-49	111052	1457	.	119	936	682	254	1297	1029	268	-361	-347	-14
	50-64	287 895	8 250	.	1016	2 244	1830	414	3 341	2 784	557	-1097	-954	-143
	65-79	219 391	5 709	.	3 777	1305	1 120	185	1857	1700	157	-552	-580	28
	80-	71020	2 133	.	7 462	285	267	18	298	289	9	-13	-22	9
Utrikes	0	319	6	.	0	326	2	324	7	4	3	319	-2	321
	1-4	6 877	1446	.	1	2 697	284	2 413	546	248	298	2 151	36	2 115
	5-9	13 875	1757	.	1	2 956	591	2 365	1064	581	483	1892	10	1882
	10-14	17 711	2 359	.	3	2 561	561	2 000	929	528	401	1632	33	1599
	15-19	23 100	2 870	.	7	3 390	857	2 533	1056	750	306	2 334	107	2 227
	20-24	31079	2 983	.	10	6 192	2 193	3 999	2 392	1653	739	3 800	540	3 260
	25-29	50 588	2 551	.	14	9 177	2 704	6 473	3 674	1853	1821	5503	851	4 652
	30-34	69 290	4 586	.	26	8 253	2 341	5 912	3 839	1845	1994	4 414	496	3 918
	35-39	69 386	8 674	.	24	5 564	1 551	4 013	3 104	1 501	1 603	2 460	50	2 410
	40-44	59 578	5 136	.	41	3 377	942	2 435	1990	846	1144	1387	96	1291
	45-49	51938	4 076	.	58	2 164	607	1557	1407	611	796	757	-4	761
	50-64	120 298	7 962	.	387	2 756	1037	1719	2 134	1069	1065	622	-32	654
	65-79	62 587	4 225	.	1034	658	325	333	735	371	364	-77	-46	-31
	80-	19 256	1499	.	1772	114	60	54	151	74	77	-37	-14	-23
Samtliga		2 344 124	75 064	28 706	16 186	83 891	43 882	40 009	60 636	44 079	16 557	23 255	-197	23 452

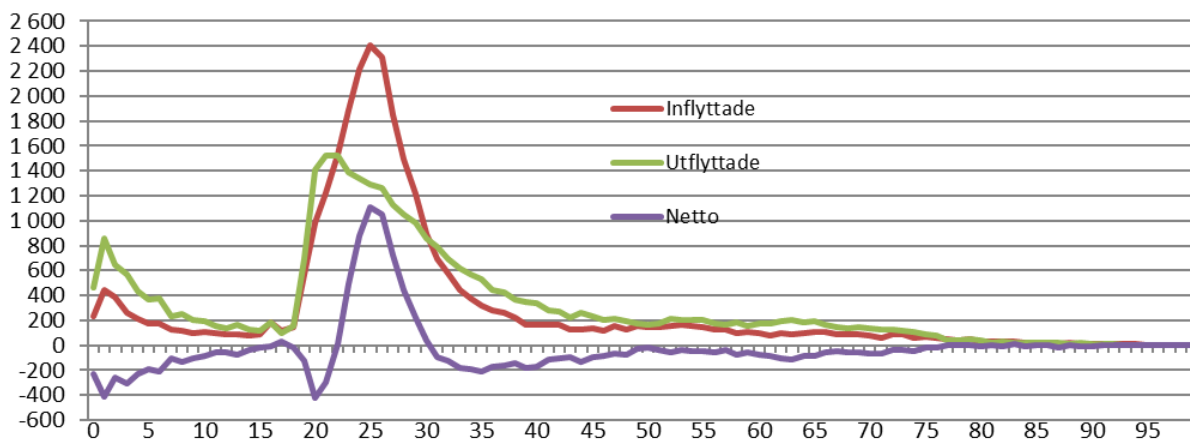
### Folkökning/folkminskning i Stockholms län efter ålder, 31 december 2018 jämfört med 31 december 2017



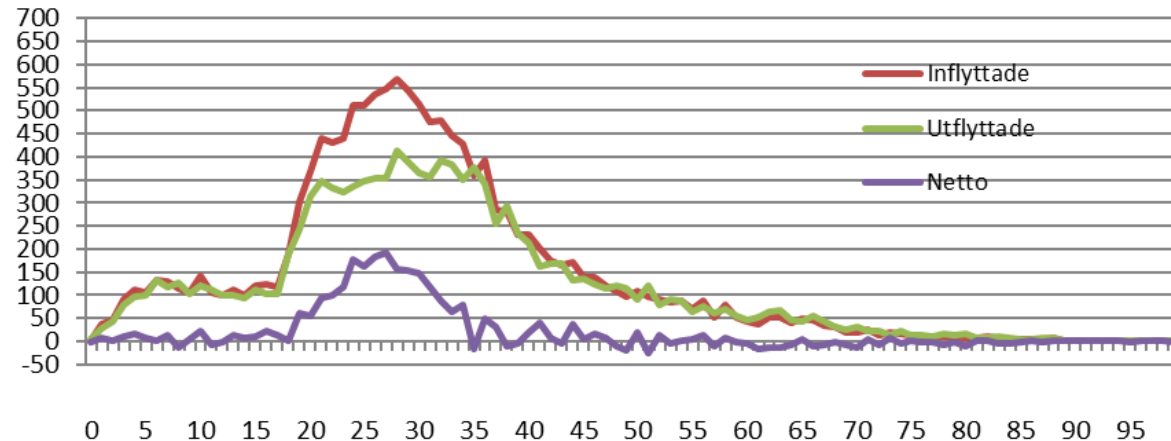


## Inrikes flyttningar och in- och utvandringar efter ålder

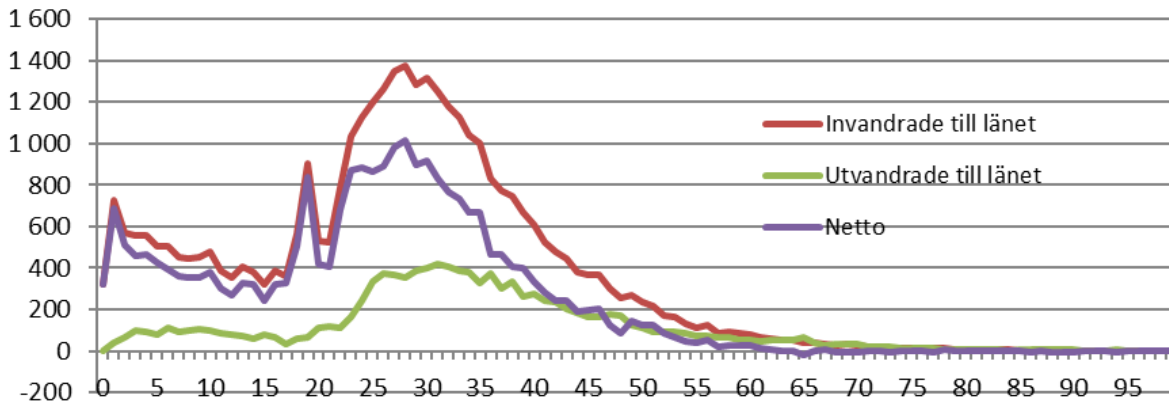
Antal inrikes in- och utflyttade samt flyttningsnetto för Stockholms län bland inrikes födda under 2018, efter ålder



Antal inrikes in- och utflyttade samt netto för Stockholms län bland utrikes födda under 2018, efter ålder



Antal utrikes födda in- och utvandrade samt netto för Stockholms län under 2018, efter ålder



Mer information finns på [www.scb.se](http://www.scb.se), välj t.ex. **Hitta Statistik**, **Statistik efter ämne – Befolkning**, eller hämta uppgifterna direkt i SCB:s databaser som är gratis.