

Rapportbilaga vecka 31

Nu redovisas vårdplatser och besök från punktmätningen, både när det gäller akutsjukhus och vårdgivare utanför akutsjukhusen.

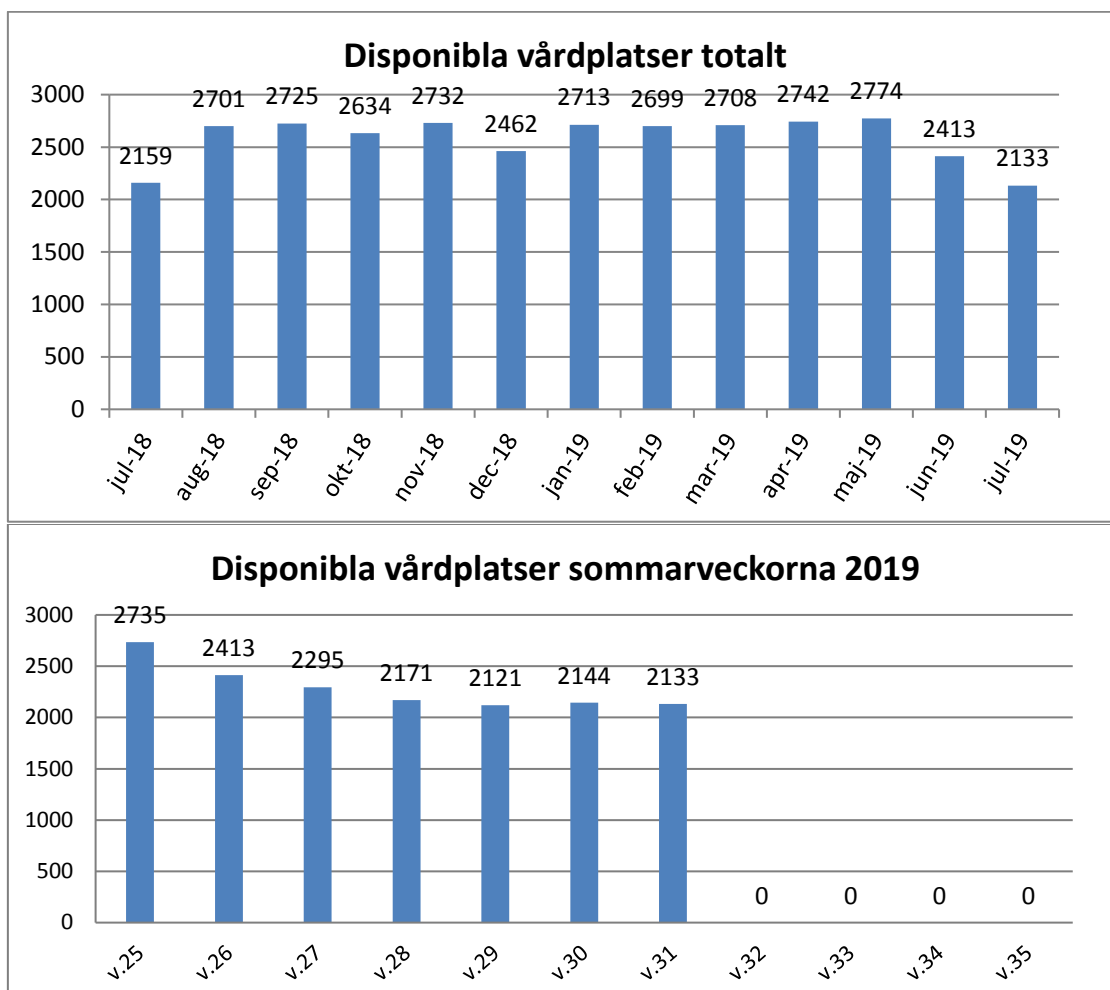
Ett gemensamt arbete har pågått under våren för att kvalitetssäkra inrapporteringen och göra den mer jämförbar. Arbetet fortsätter nu för att minska det administrativa arbetet med rapportering hos vårdgivarna.

Vårdplatser

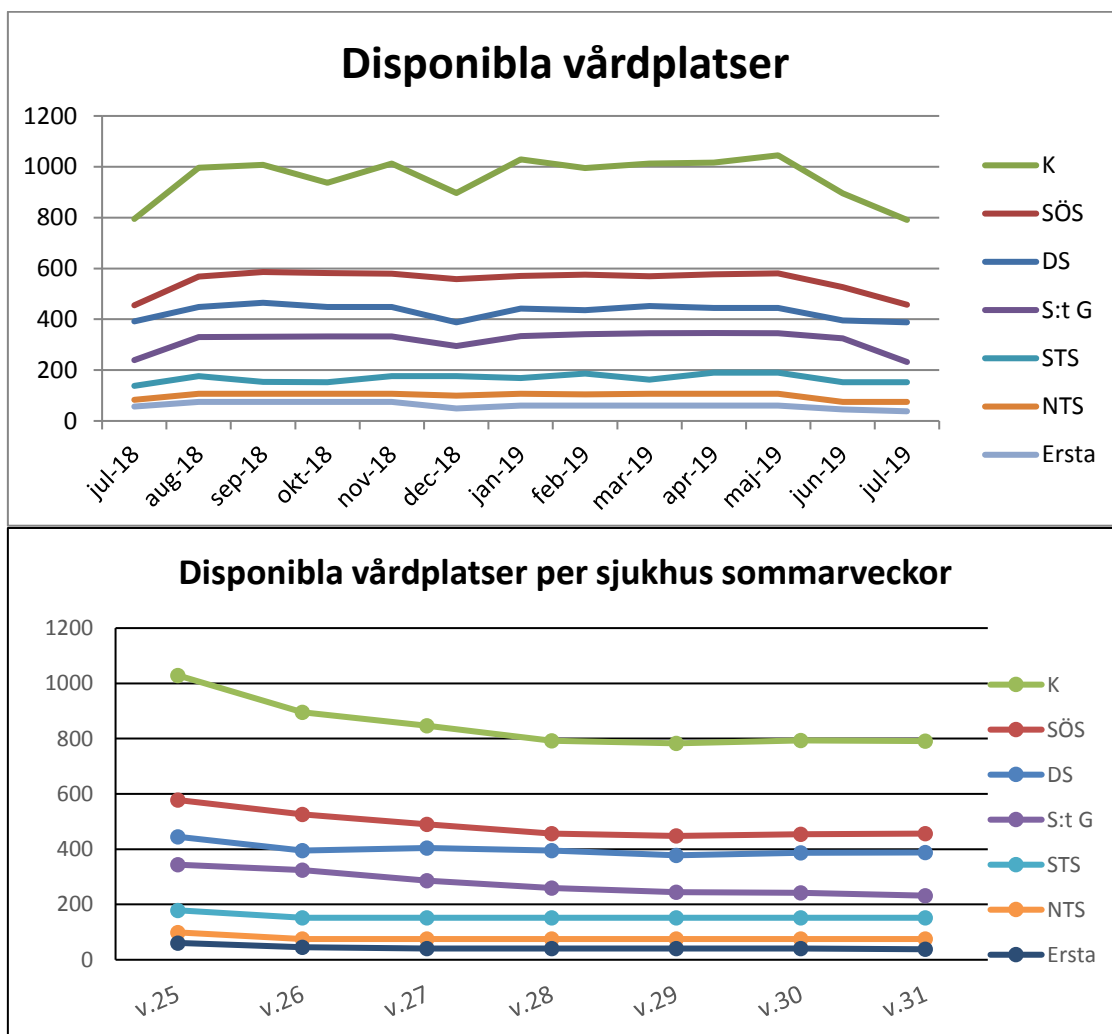
Tillgången på disponibla vårdplatser i länet redovisas regelbundet som ett av flera sätt att ge lägesbilder av sjukvården i Stockholm. Andra viktiga mått är hur många besök som görs på de 200 husläkarmottagningarna eller hur många vårdtillfällen som utförs på något av akutsjukhusen eller de mindre sjukhusen runt om i länet. Mätningen är en ögonblicksbild. Antalet disponibla vårdplatser varierar både över veckan och säsongvis.

	DS	SÖS	K	C S:t Göran	STS	NTS	Ersta	Totalt
Fastställda vårdplatser	523	687	1435	353	192	107	61	3368
Disponibla vårdplatser	388	457	791	232	152	75	38	2133

DS: Danderyds sjukhus SÖS: Södersjukhuset K: Karolinska Universitetssjukhuset C S:t Göran: Capio S:t Görans sjukhus STS: Södertälje sjukhus NTS: Norrtälje sjukhus

PM
2019-07-31

Källa: Vårdgivarna. Totalt antal disponibla vårdplatser, inkl. geriatrisk för Huddinge, Norrtälje & Södertälje.

PM
2019-07-31

Källa: Vårdgivarna

Begreppen disponibel vårdplats och fastställd vårdplats används i enlighet med Socialstyrelsens definitioner:

Fastställd vårdplats: Administrativ benämning som används i budget- och planeringssammanhang. Planerad vårdplats som inte alltid hålls öppen p.g.a. bemanningssvårigheter etc. Beslutad av huvudman, d.v.s. vårdgivaren.

Disponibel vårdplats: Beläggningsbar vårdplats med fysisk utformning, utrustning och bemanning som säkerställer patientsäkerhet och arbetsmiljö.

PM
2019-07-31

Förlossningar

(Till Datum = 2019/07/30) AND (Från Datum = 2019/07/24)

Sjukhus	Antal Förlossningar	Hänvisning Inomläns	Hänvisning Utomläns
BB Stockholm	82	4	0
Danderyds Sjukhus	139	1	1
Karolinska universitetssjukhuset Huddinge	99	11	0
Karolinska universitetssjukhuset Solna	53	7	0
Södersjukhuset	161	13	2
Södertälje Sjukhus	51	0	0
Total	585	36	3

Antal kvinnor från andra län som förlösts inom Region Stockholm

Veckonr Utskrivningstid = '2019-W30'

Veckonr Utskrivningstid	2019-W30
Inrättning SLL	Antal Förlossningar
Total	1
11003 NKS	1

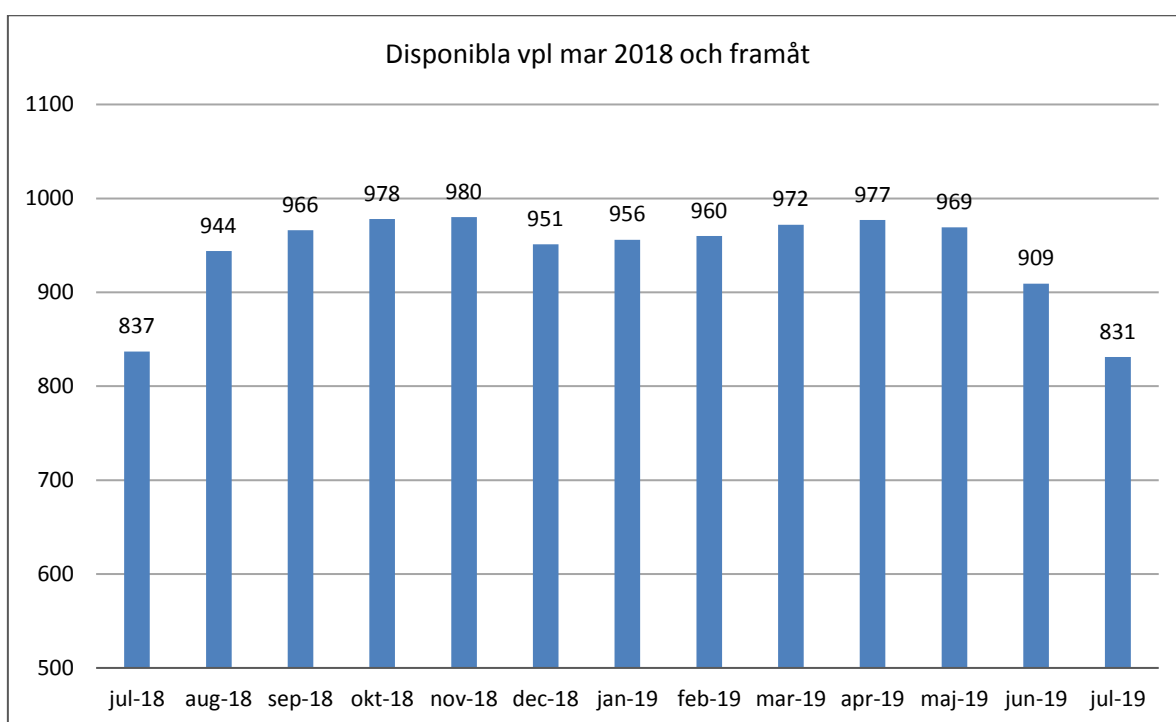
PM
2019-07-31

Geriatrisk vård

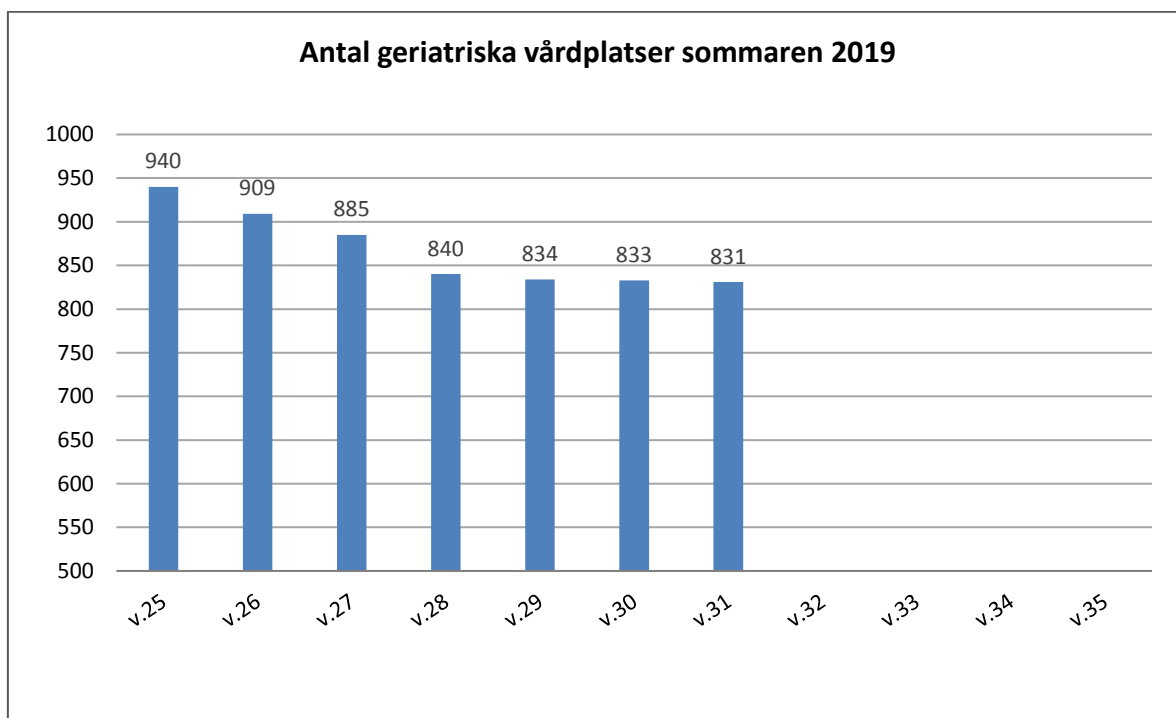
De geriatriska klinikerna rapporterar disponibla vårdplatser till beläggningsportalen Belport dagligen. Nedan redovisas platser rapporterade onsdagen den 2019-07-31.

	Disponibla vpl	Lediga vpl
Dalengeriatriken	149	1
Danderydsgeriatriken	38	2
Handengeriatriken	72	0
Huddingegegeriatriken	59	0
Jakobsbergsggeriatriken	66	1
Löwetteriatriken	52	4
Nackageriatriken	70	2
Nynäshamnsgeriatriken	22	3
Sabbatsbergsggeriatriken	90	1
Sthlms Sjukhem Bromma	90	1
Sthlms Sjukhem Kungsh	42	0
Södertäljegeriatriken	57	-1
Tiohundra	24	0
Summa	831	14

Källa: Belport samt vårdgivarna



PM
2019-07-31



Källa: Belport samt vårdgivarna

Avancerad sjukvård i hemmet – ASIH

Genomsnittligt antal inskrivna per dag i ASIH.

