

Rapportbilaga vecka 35

Nu redovisas vårdplatser och besök från punktmätningen, både när det gäller akutsjukhus och vårdgivare utanför akutsjukhusen.

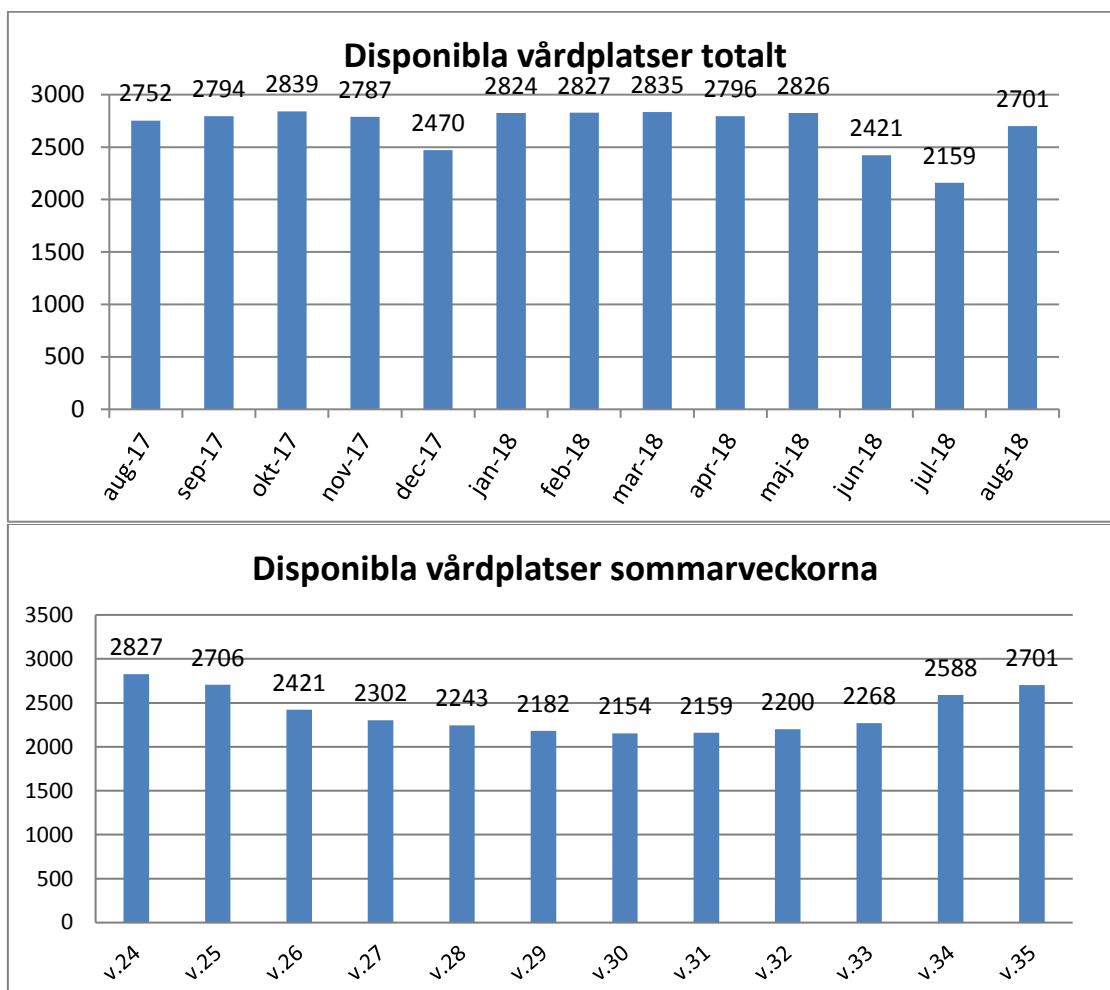
Ett gemensamt arbete har pågått under våren för att kvalitetssäkra inrapporteringen och göra den mer jämförbar. Arbetet fortsätter nu för att minska det administrativa arbetet med rapportering hos vårdgivarna.

Vårdplatser

Tillgången på disponibla vårdplatser i länet redovisas regelbundet som ett av flera sätt att ge lägesbilder av sjukvården i Stockholm. Andra viktiga mått är hur många besök som görs på de 200 husläkarmottagningarna eller hur många vårdtillfällen som utförs på något av akutsjukhusen eller de mindre sjukhusen runt om i länet. Mätningen är en ögonblicksbild. Antalet disponibla vårdplatser varierar både över veckan och säsongvis.

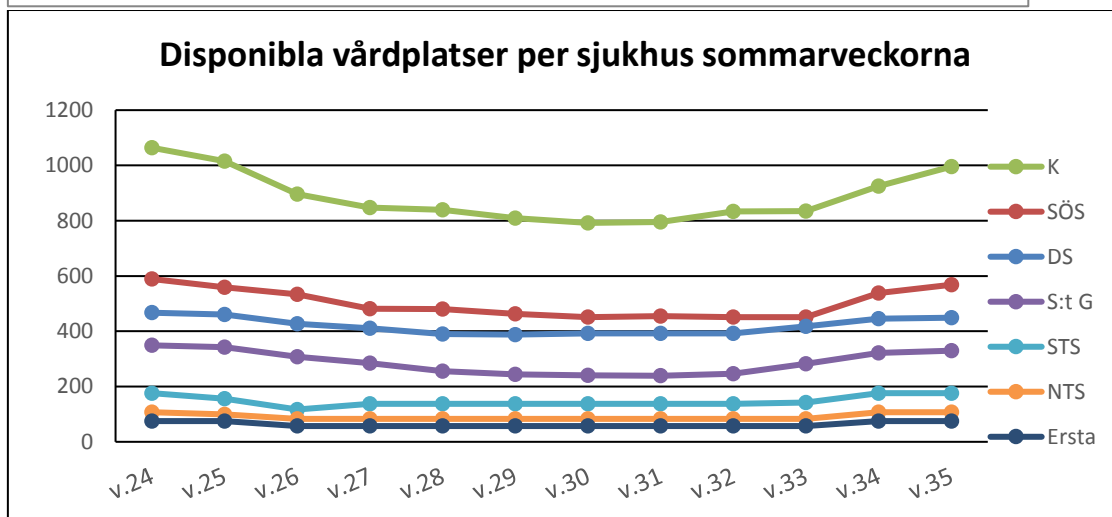
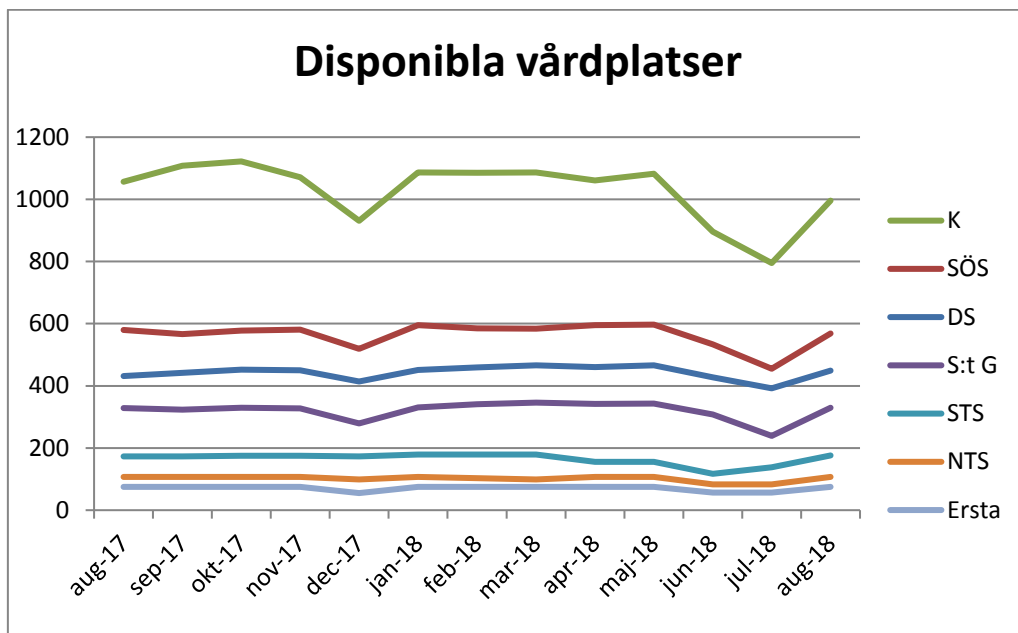
	DS	SÖS	K	C S:t Göran	STS	NTS	Ersta	Totalt
Fastställda vårdplatser	523	687	1496	353	178	107	75	3419
Disponibla vårdplatser	449	568	996	330	176	107	75	2701

DS: Danderyds sjukhus SÖS: Södersjukhuset K: Karolinska Universitetssjukhuset C S:t Göran: Capio S:t Görans sjukhus STS: Södertälje sjukhus NTS: Norrtälje sjukhus

PM
2018-08-29

Källa: Vårdgivarna. Totalt antal disponibla vårdplatser, inkl. geriatrisk för Huddinge, Norrtälje & Södertälje.

PM
2018-08-29



Källa: Vårdgivarna

Begreppen disponibel vårdplats och fastställd vårdplats används i enlighet med Socialstyrelsens definitioner:

Fastställd vårdplats: Administrativ benämning som används i budget- och planeringssammanhang. Planerad vårdplats som inte alltid hålls öppen p.g.a. bemanningssvårigheter etc. Beslutad av huvudman, d.v.s. vårdgivaren.

Disponibel vårdplats: Belägningsbar vårdplats med fysisk utformning, utrustning och bemanning som säkerställer patientsäkerhet och arbetsmiljö.

PM
2018-08-29

Förlossningar

(Till Datum = 2018/08/28) AND (Från Datum = 2018/08/22)

Sjukhus	Antal Förlossningar	Hänvisning Inomläns	Hänvisning Utomläns
BB Stockholm	67	7	0
Danderyds Sjukhus	119	3	1
Karolinska universitetssjukhuset Huddinge	91	7	0
Karolinska universitetssjukhuset Solna	69	5	0
Södersjukhuset	149	10	0
Södertälje Sjukhus	43	2	0
Total	538	34	1

Källa: SLL IT Obstetrix,
(Källa: GVR, bygger på manuell rapportering)

Antal kvinnor från andra län som förlösts inom SLL v.34

Veckonr Utskrivningstid = '2018-W34'

Veckonr Utskrivningstid	2018-W34
Inrättning SLL	Antal Förlossningar
Total	5
Karolinska Universitetssjukhuset Huddinge	1
Karolinska Universitetssjukhuset Solna	2
Södertälje Sjukhus	2

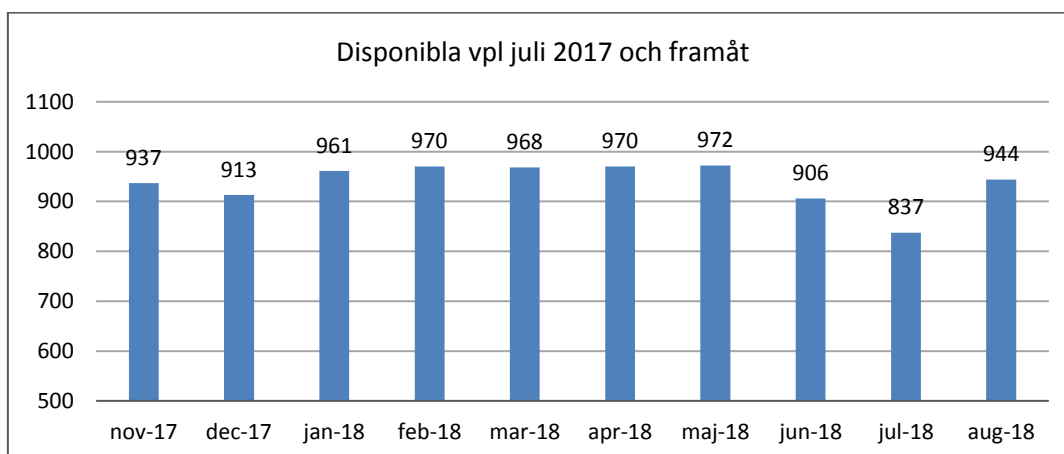
PM
2018-08-29

Geriatrisk vård

De geriatriska klinikerna rapporterar disponibla vårdplatser till beläggningsportalen Belport dagligen. Nedan redovisas platser rapporterade onsdagen den 2018-08-29.

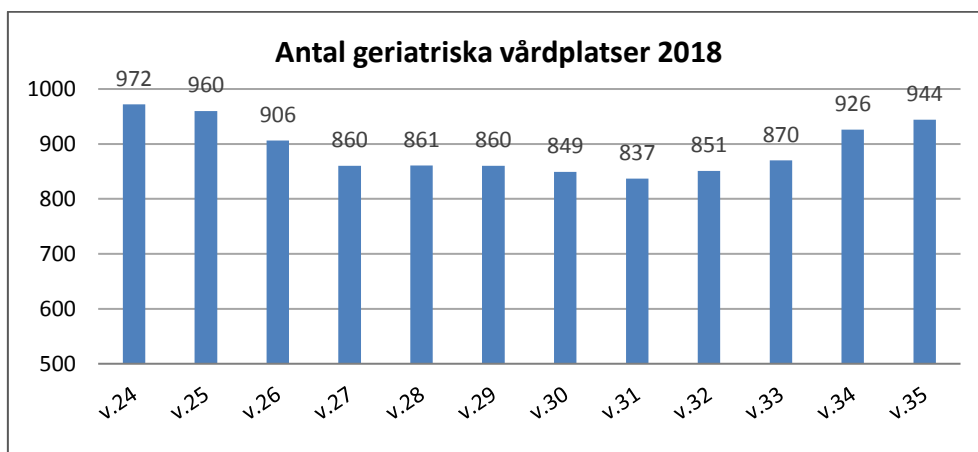
	Fastställda vpl	Disponibla vpl	Lediga vpl
Dalengeriatriken	158	158	4
Danderydsgeriatriken	109	70	4
Handengeriatriken	72	72	0
Huddinge geriatriken	115	82	0
Jakobsberg geriatriken	92	80	3
Löweteriatriken	58	58	3
Nacka geriatriken	64	70	2
Nynäs geriatriken	21	21	0
Sabbatsberg geriatriken	113	100	1
Sthlms Sjukhem Bromma	129	122	3
Sthlms Sjukhem Kungsh	42	34	0
Södertäljegeriatriken	53	53	2
Tiohundra	24	24	5
Summa	1050	944	27

Källa: Belport samt vårdgivarna



Källa: Belport samt vårdgivarna

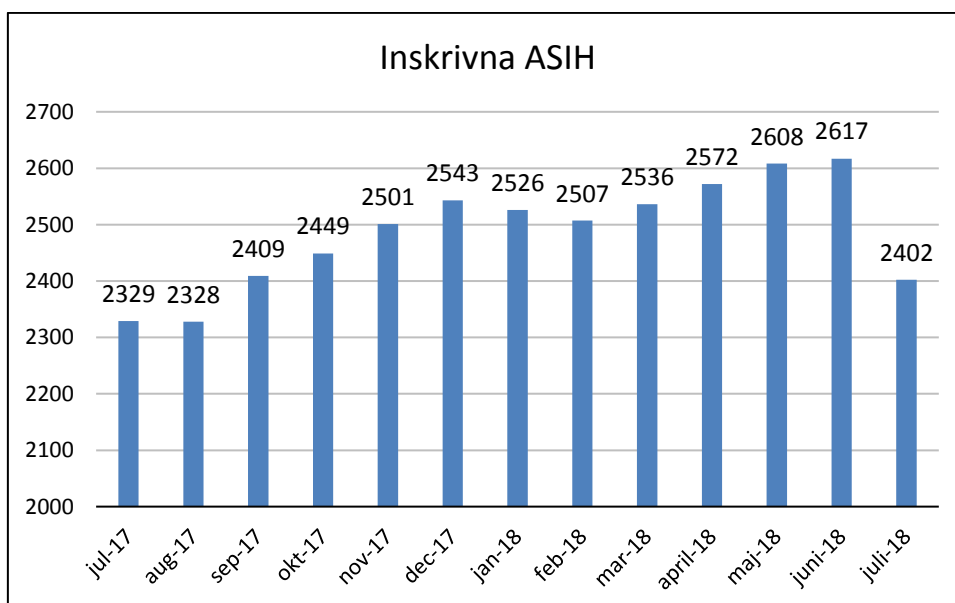
PM
2018-08-29



Källa: Belpport samt vårdgivarna

Avancerad sjukvård i hemmet – ASIH

Genomsnittligt antal inskrivna per dag i ASIH.



Källa: GVR, löpande justering bakåt årsvis

PM
2018-08-29**Akutmottagningar****Akutmottagningar***Källa: GVR.***Akutmottagningar v.34**

Akutmottagningstyp	Vuxenakut	Barnakut	Gynakut
Sjukhus Stockholm	Besök antal på akutmottagningar	Besök antal på akutmottagningar	Besök antal på akutmottagningar
Capio S:t Görans sjukhus	1890	.	.
Danderyds sjukhus	1509	.	272
Karolinska universitetssjukhusen	1553	770	.
Norrtälje sjukhus	513	.	.
S:t Eriks Ögonsjukhus	491	.	.
Södersjukhuset	1853	392	232
Södertälje sjukhus	566	.	62
Total	8375	1162	566

Källa: GVR.

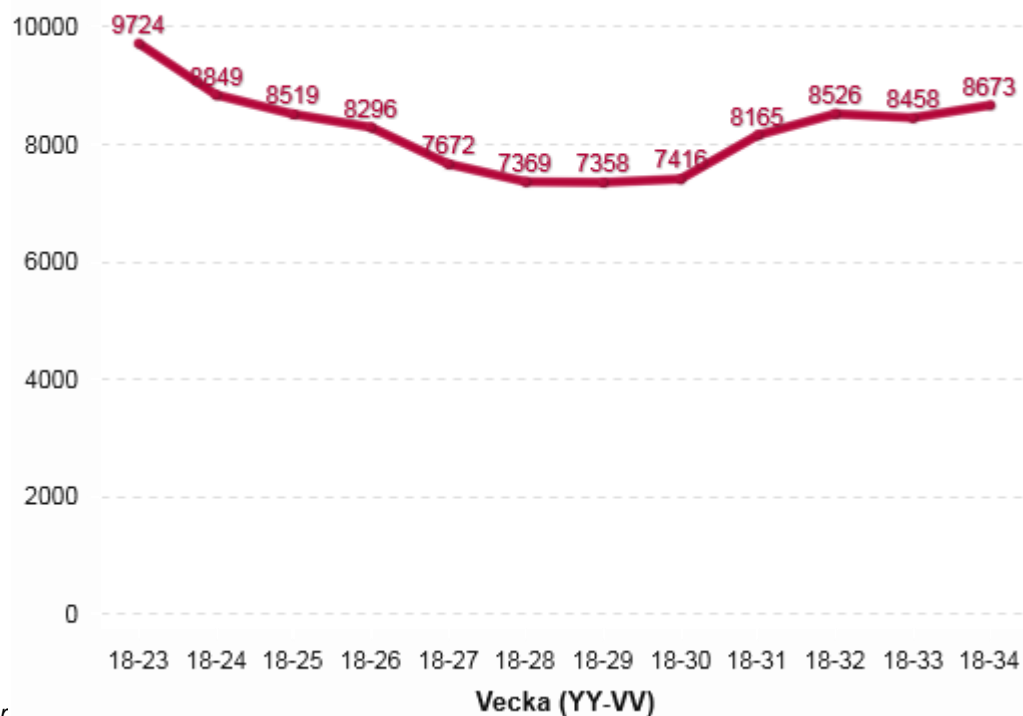
PM
2018-08-29

Närakuter

Närakut.

Vecka (YY-VV) In('18-28'; '18-27'; '18-26'; '18-25'; '18-24'; '18-23'; '18-29'; '18-30'; '18-31'; '18-32'; '18-33'; '18-34')

Besök antal



r

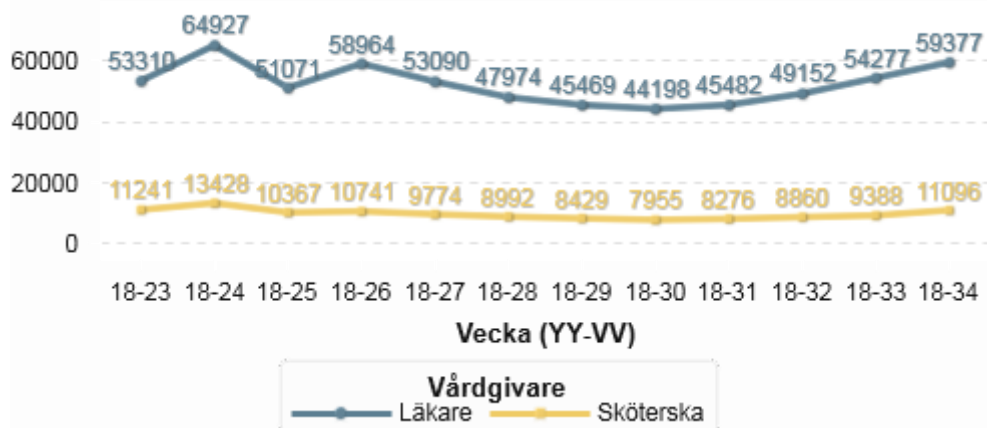
Källa: GVR

Husläkarmottagningar

Husläkarverksamhet

Vecka (YY-VV) In('18-28'; '18-27'; '18-26'; '18-25'; '18-24'; '18-23'; '18-29'; '18-30'; '18-31'; '18-32'; '18-33'; '18-34')

Besök antal



Källa: GVR.

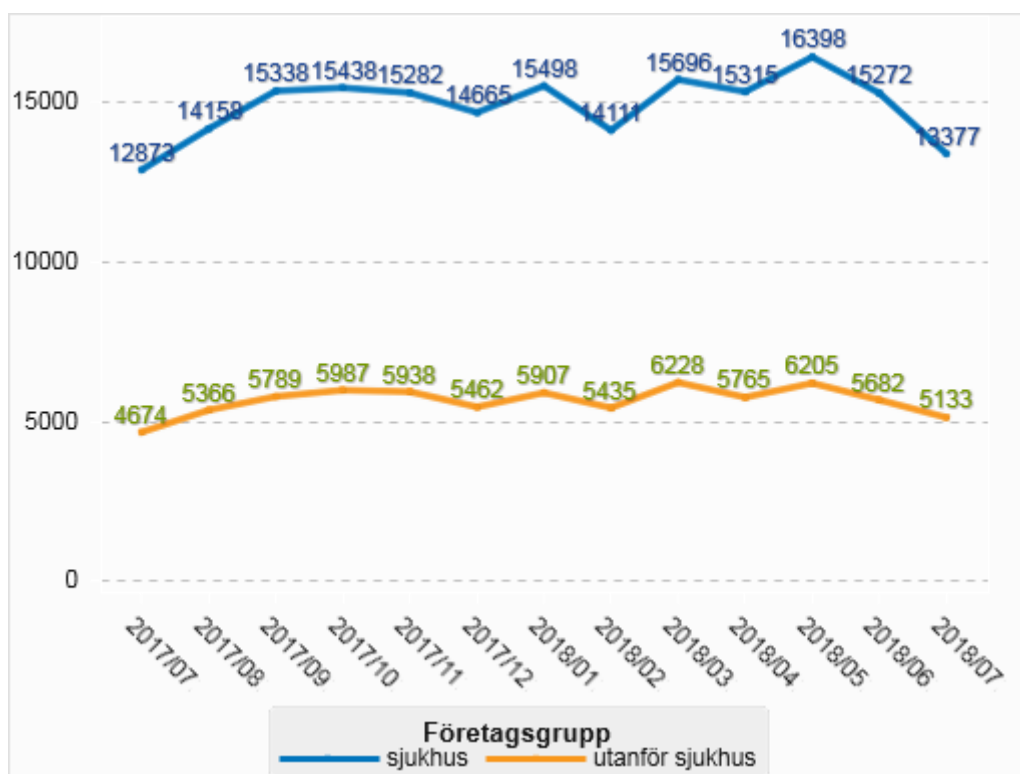
PM
2018-08-29

Vårdtillfällen

Diagrammet uppdateras efter månadsskifte.

Slutenvårdstillfällen inom och utanför akutsjukhus

Vårdhändelsemånad (1) In(2018/06; 2018/05; 2018/04; 2018/03; 2018/02;
2018/01; 2017/12; 2017/11; 2017/10; 2017/09; 2017/08; 2017/07; 2018/07)



Källa: GVR