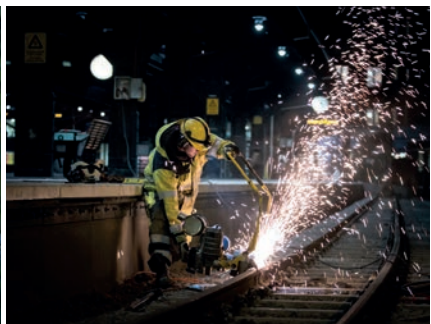




Roslagsbanans utbyggnad





Roslagsbanans utbyggnad

Nordostkommunerna i Stockholmsregionen växer kraftigt. För att klara allt fler resenärer förstärker vi kapaciteten på Roslagsbanan. Utbyggnaden som beräknas vara klar 2021 är en omfattande satsning med en budget på cirka 8 miljarder.

Totalt bygger vi 22 km dubbelspår vilket innebär punktligare och mindre störningskänslig trafik. Turtätheten kan då öka så att det blir 10-minuters-trafik för de flesta resenärerna. Vi förbättrar tillgänglighet, säkerhet och bullerskydd längs hela banan. Både stationer och befintliga vagnar rustas upp, vi kompletterar med nya fordon och bygger en ny depå.

Fakta om Roslagsbanan

Banan, som öppnades för trafik år 1885, sträcker sig mellan Stockholms östra och de tre slutstationerna Kårsta, Österskär och Näsby Park.

- Sammanlagd sträcka är 65 km
- 38 stationer
- 383 avgångar per dygn
- Cirka 46.000 resenärer per dygn
- Maxhastigheten på banan är idag 80 km/tim
- Arriva Sverige AB är tågoperatör för trafikering, drift och underhåll av tågen
- Strukton Rail AB är entreprenör för spår, signaler och kontaktledning



Färdigställt, etapp 1:

2010 **Dubbelspår: Åkers Runö–Åkersberga, 1,7 km**
Ny mötesstation vid **Kragstalund**

2014 **Dubbelspår: Rydbo–Åkers Runö, 5,6 km**

2015 **Dubbelspår: Visinge–Täby Kyrkby, 3,5 km**
Dubbelspår: Kragstalund–Vallentuna, 2,7 km
Ombyggnad av Stockholms östra

Kommande byggnationer, etapp 2:

2016 **Roslags Näsby–Visinge, 3,5 km dubbelspår.**
Ombyggnad och modernisering av **Roslags Näsby station.**
Ombyggnationer vid **Ormsta, Molnby och Lindholmen.**
Klart 2017.

2017 **Hägernäs–Arninge/Ullna kvarnväg, 3,2 km dubbelspår.**
I planerna ingår en ny station, **Arninge Resecentrum**, med bussanslutningar. På en sträcka norr om Arninge bygger vi enkelspår i nytt läge. Klart 2018.

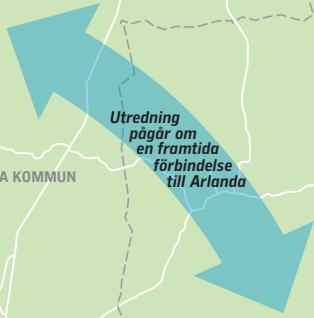
Täby kyrkby–Kragstalund, 2,1 km dubbelspår. Byggstart ej fastställd.

I projektet ingår även:

- Bullerdämpande åtgärder längs hela banan
- Tillgänglighetsanpassning vid alla stationer
- Tillgänglighetsanpassning och upprustning av 101 befintliga vagnar
- 22 nya 60-meters fordon
- Nybyggnad av en depå i Molnby för de nya fordonen
- Upprustning av Mörbydepån, förstärkningsarbeten av banvallar samt anläggning av fler mötesspår.
- Säkerhetshöjande åtgärder t.ex. fler och bättre bomanläggningar, hinder-detektorer (stoppas tåget om en bil är instängd mellan bommarna). Flera plankorsningar stängs och nya planskilda korsningar kommer att byggas.

ROSLAGSBANAN

JUNI 2016



Program Roslagsbanan
SL/Trafikförvaltningen, 105 73 Stockholm
Besöksadress: Lindhagensgatan 100
E-post: roslagsbanan@sl.se

Kontakta gärna vår boendeinformatör
Malin Jägenstedt Kilén 0730-65 30 60
eller per e-post: kontaktroslagsbanan@sl.se

Läs mer om Roslagsbanans utbyggnad
www.sll.se/roslagsbanan
Här kan du även beställa vårt nyhetsbrev!



Teckenförklaring

- Befintligt dubbelspår
- Befintligt enkelspår
- Färdigt dubbelspår
- Nytt dubbelspår
- Ny linjesträckning, enkelspår
- Ombyggnad av station
- Ny planskild korsning på befintligt bana
- Linjenummer, lokalbana

SL är en del av Stockholms länstransport

